

## GUIA ESET HOME

Utilicé el [portal de administración my.eset.com](https://my.eset.com) para ver y administrar todas las licencias ESET activadas y los dispositivos. Puede renovar, actualizar o ampliar la licencia y ver detalles importantes sobre ella.

**El hogar de tu seguridad.  
Siempre contigo.**



### Iniciar sesión

Correo electrónico

Contraseña

[He olvidado mi contraseña](#)

Permanecer registrado

Iniciar sesión

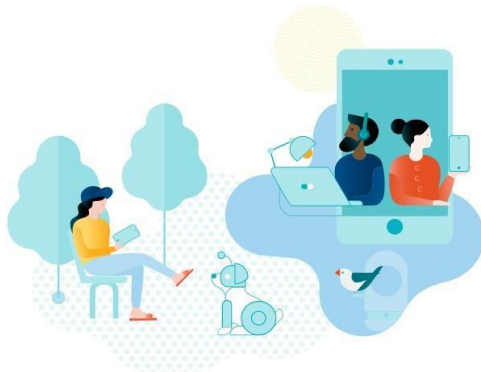
[Crear cuenta](#)

Si aún no tienes una cuenta creada, se debe realizar la creación dando clic en la opción **Crear cuenta** y diligenciando la información solicitada.

my ESET

Español

**El hogar de tu seguridad.  
Siempre contigo.**



### Crear cuenta

Correo electrónico (obligatorio)

Contraseña (obligatorio)

Confirmar contraseña (obligatorio)

País

Colombia

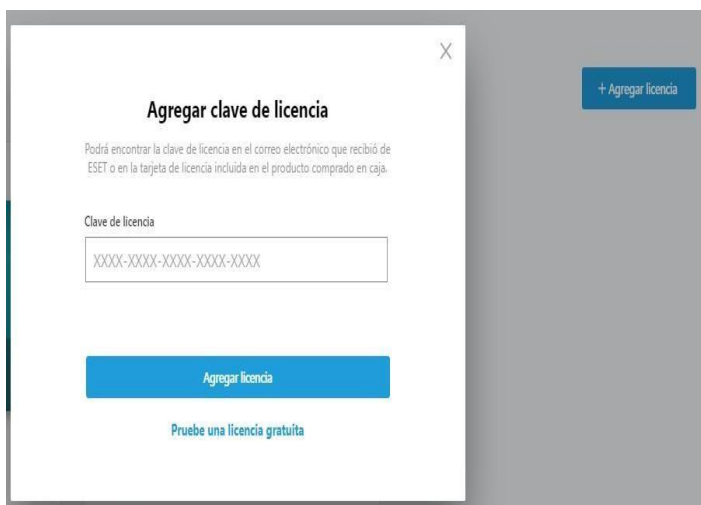
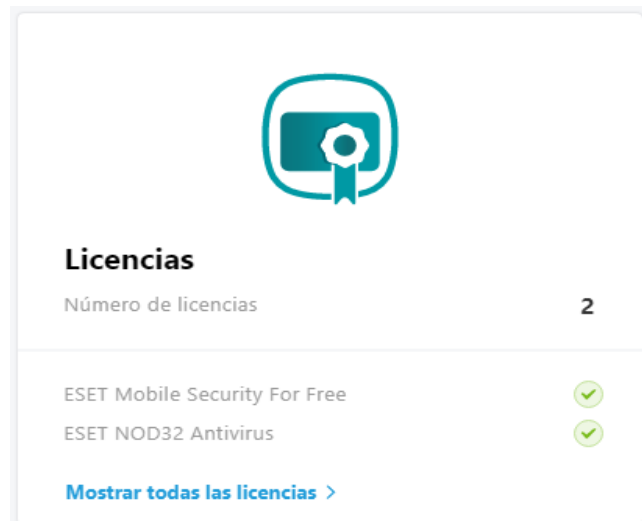
Quiero recibir ofertas especiales, soporte útil e información sobre productos por canales electrónicos de acuerdo con la [Política de privacidad](#).

Al crear su cuenta de myESET, acepta los [Términos y condiciones de ESET](#) y confirma que ha recibido información sobre nuestra [Política de privacidad](#).

Crear cuenta

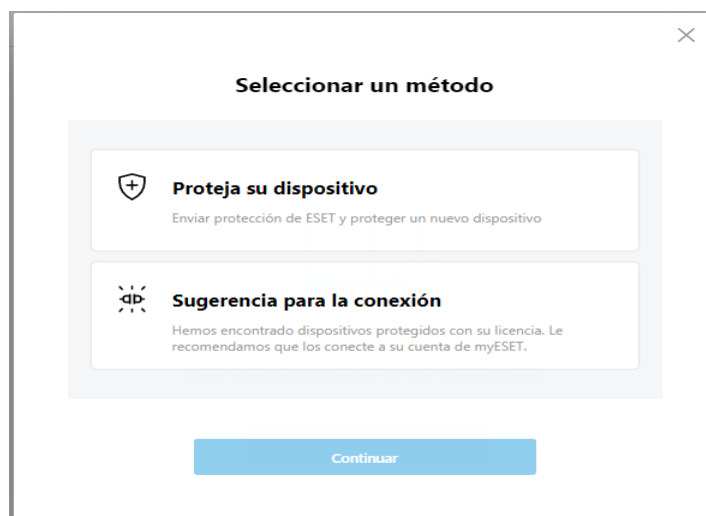
**Elaborado por: Redes Tercer Milenio SAS.**

Una vez creada la cuenta y tras iniciar sesión correctamente, agregue su licencia desde la sección **licencias**.

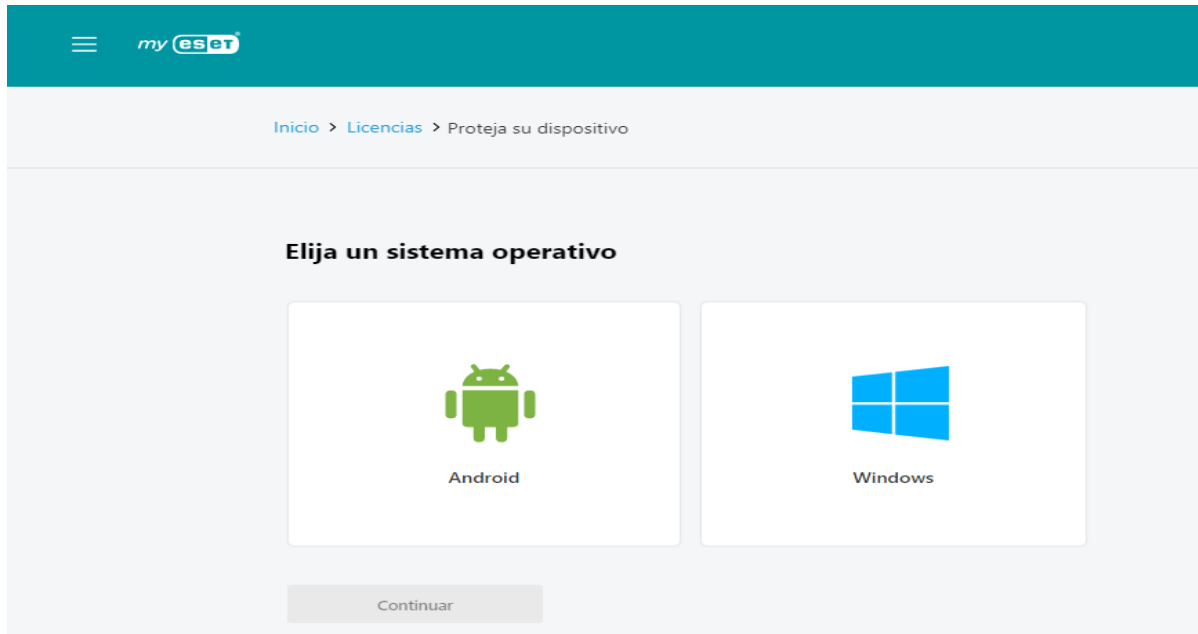


Introduzca su clave de licencia y haga clic en **Agregar licencia**. Se le informará que el mensaje de correo electrónico de verificación de la licencia se ha enviado a su dirección de correo electrónico y posteriormente debe seguir las instrucciones del mensaje del correo electrónico recibido.

A continuación, seleccione proteger su dispositivo y haga clic en **Continuar**.



En el siguiente paso, elija un sistema operativo que se esté ejecutando en su dispositivo y haga clic en **Continuar**.

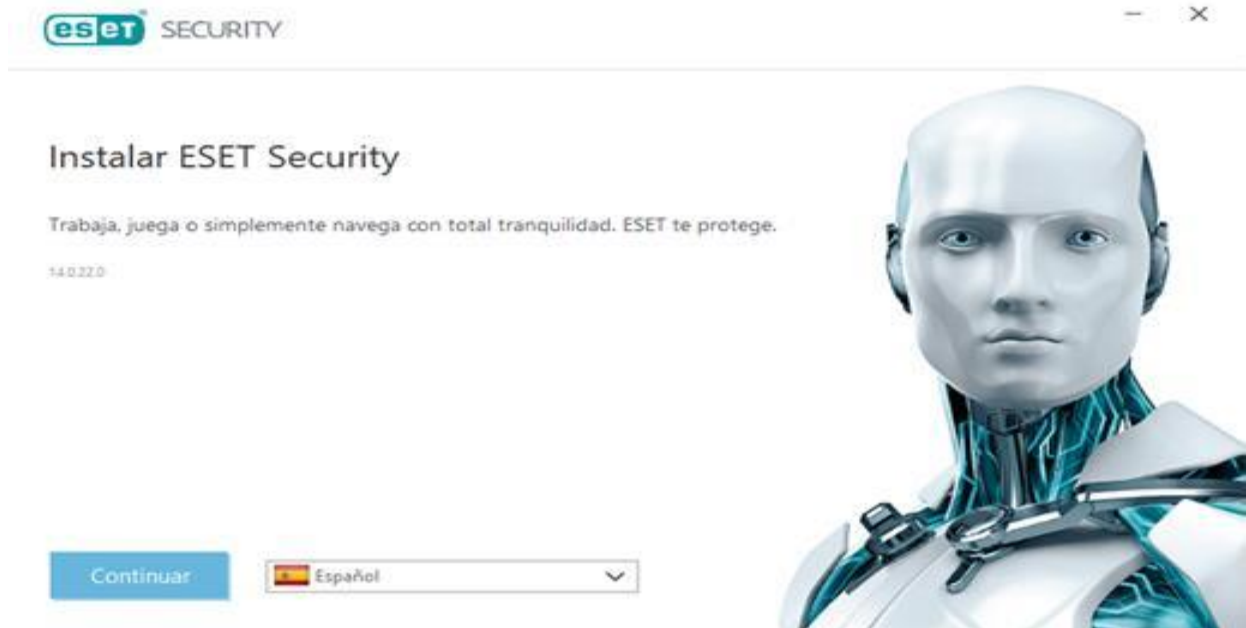


## INSTALACIÓN DE LICENCIAS

Una vez descargada la versión correcta, ejecutamos el archivo e iniciamos con la instalación, clic en **Aceptar** indicando que estamos de acuerdo con los términos y políticas del producto.

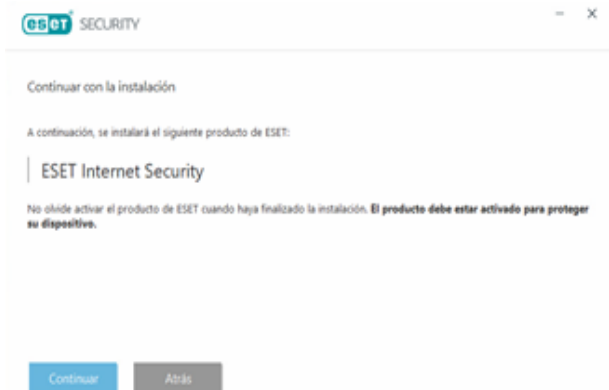


Seleccioné el idioma correspondiente en el menú desplegable y haga clic en **Continuar**.



Se podrá iniciar sesión con la cuenta creada **myeset** o se puede **Omitir** esta opción para realizar la activación de manera manual ingresando la licencia adquirida.

Seleccioné sus preferencias para el **sistema de respuesta ESET LiveGrid®** y la detección de aplicaciones potencialmente indeseables. El grayware o aplicaciones potencialmente indeseables (PUA) es una amplia categoría de software no inequívocamente malintencionado, al contrario de lo que sucede con otros tipos de malware, como virus o troyanos y por último damos clic en **continuar**.



Elaborado por: Redes Tercer Milenio SAS.

Una vez terminé la instalación nos pedirá la licencia, inicia un escaneo al equipo y una vez termine ya estaría protegido el equipo.

